

# Le renard

La nuit, Ruset le renard roux va chasser. Chaque matin, il rapporte un lièvre ou un oiseau aux renardeaux. Il regarde les jeunes renards manger puis **il** s'endort. Vers midi, Ruset sort du terrier. Les renardeaux **le** suivent. **Ils** courent et ils sautent autour du terrier. Leur père **les** surveille.

Nombre de lignes : \_\_\_\_\_

Nombre de phrases : \_\_\_\_\_



@lesateliersdelamaitresse

Texte n°1

D'après Faire de la grammaire en CE1 CE2 de F. Picot

# Questions

Que fait Ruset la nuit ?

---

Que fait le renard à midi ?

---

Quand il sort du terrier, que font les renardeaux ?

---

Remets les mots dans l'ordre :

sautent

autour

terrier.

Ils

du

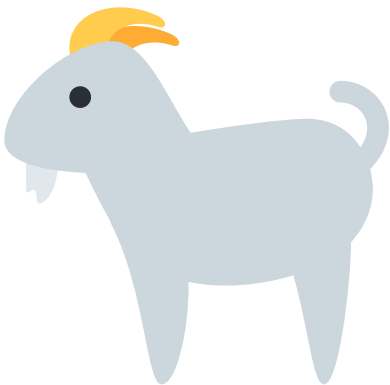
---

Le renard donne des écureuils à manger aux renardeaux.

Vrai ou Faux ? Entoure

## La nouvelle chèvre de Monsieur Seguin

Un matin, sur le marché, monsieur Seguin achète une nouvelle chèvre. À son retour, il attache Blanquette à un pieu dans un pré. Pendant plusieurs jours, la mignonne petite chèvre semble contente. **Elle** broute l'herbe verte du pré de bon cœur. La jeune chèvre est bien chez monsieur Seguin. Elle a tout ce qu'il faut, sauf la liberté !



Texte n°2

# Questions

Où Monsieur Seguin achète-t-il une chèvre ?

---

Comment s'appelle la chèvre ?

---

Que manque-t-il à la chèvre ?

---

Remets les mots dans l'ordre :

I'herbe

broute

pré.

Elle

du

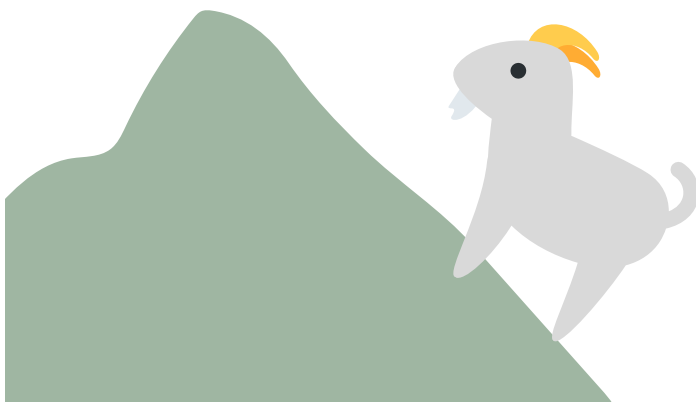
---

Monsieur Seguin attache la chèvre à la barrière.

Vrai ou Faux ? Entoure

## Blanquette dans la montagne

Dans la montagne, la petite chèvre est heureuse. Plus de corde ! Plus de pieu ! **Elle** a de l'herbe jusque par-dessus ses petites cornes. Et quelle herbe ! **Elle** est savoureuse, fine, dentelée. Blanquette broute des grandes fleurs parfumées. **Elles** sont si bonnes. Elle gambade. Elle tombe dans les feuilles et les châtaignes. Elle va partout, sur un pic, dans un ravin. La petite coureuse en robe blanche n'a peur de rien, même pas du loup.



# Questions

Pourquoi Blanquette est-elle heureuse ?

---

Que mange-t-elle dans la montagne ?

---

Cite deux endroits où elle se rend :

---

Remets les mots dans l'ordre : La dans  
petite gambade chèvre la montagne.

---

Monsieur Seguin attache la chèvre à la barrière.

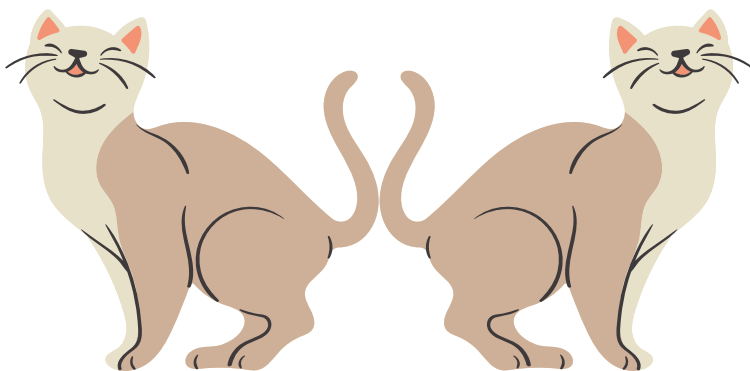
Vrai ou Faux ? Entoure

## Les deux chats de la sorcière

Hier, un fermier a donné deux chats blancs à la sorcière Sirissol. Les deux chatons sont turbulents. Et ça, Sirissol ne le sait pas !

Aujourd'hui, la sorcière dit à ses chats :  
- **Je** vais à une réunion. **Vous** êtes des chats gentils alors vous restez bien sagement ici. Surtout, vous ne quittez pas la maison. Vous n'allez pas dans le jardin. Vous jouez tranquillement dans la cuisine. Vous ne faites pas de bêtises. **Je** serai là dans deux heures.

Les chatons malicieux regardent la sorcière partir. Sirissol enfourche son balai et s'envole. Est-ce qu'ils vont **lui** obéir ? Pas du tout ! Ils partent aussitôt à l'aventure.



## Questions

Qu'est-ce que Sirissol ne sait pas en acceptant les chats ?

---

Pourquoi laisse-t-elle les chats seuls ?

---

Quel moyen de transport utilise-t-elle ?

---

Remets les mots dans l'ordre : à Les  
aussitôt partent chatons l'aventure.

---

La sorcière interdit aux chats de sortir.

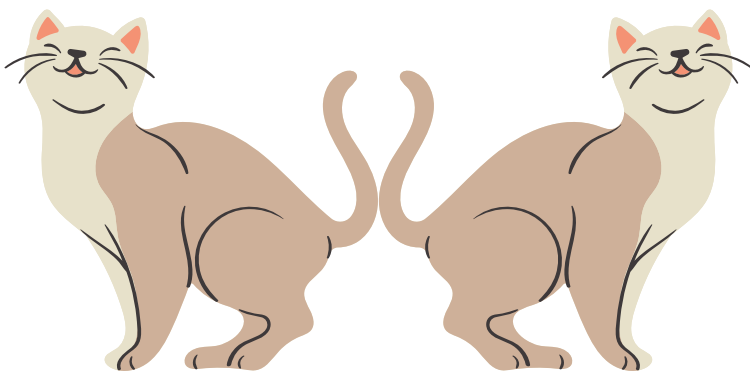
Vrai ou Faux ? Entoure

Sirissol a acheté les deux chats.

Vrai ou Faux ? Entoure

## Une autre bêtise des chats de Sirissol

La semaine dernière, les deux chats de Sirissol sont tombés dans la cheminée. Depuis, **ils** sont sages. Aujourd'hui, ils décident d'aller jusqu'au fond du jardin. **Ils** arrivent près d'un grand arbre. **Il** est très haut. Les deux chats n'ont pas le droit d'aller dans les arbres. Or ils adorent grimper. Hop ! Les voilà dans l'arbre. Mais plus ils montent, plus **ils** sont sur des branches fines. Et le vent balance les branches ! En haut de l'arbre, ils ont peur, ils sont même terrorisés.



# Questions

Quelle bêtise ont fait les chats la semaine dernière ?

---

Que décident-ils de faire aujourd'hui ?

---

Quel moyen de transport utilise-t-elle ?

---

Remets les mots dans l'ordre :

terrorisés   sont   chatons   les

---

Les chats ont le droit de grimper aux arbres.

Vrai ou Faux ? Entoure

Ils sont terrorisés dans l'arbre.

Vrai ou Faux ? Entoure

## On fait des décorations de Noël

Matériel : de l'eau, une cuvette, des journaux, un pinceau, de la peinture, une grande passoire.

1. On déchire un journal en petits morceaux. On verse de l'eau dans la cuvette et on dépose les morceaux de papier dedans.

2. Le lendemain, on malaxe la pâte obtenue. Puis, on place cette pâte dans la passoire au-dessus de la cuvette pendant deux heures.



**@lesateliersdelamaitresse**

Texte n°6

D'après Faire de la grammaire en CE1 CE2 de F. Picot

## Questions

De quoi a-t-on besoin pour fabriquer les décorations ?

---

Que faut-il faire après avoir déchiré les morceaux de papier ?

---

Combien de temps doit-on laisser la passoire au dessus de la cuvette ?

---

Remets les mots dans l'ordre :

tu

déchirer

dois

le

papier

journal

---

On doit malaxer la pâte au bout de deux jours.

**Vrai** ou **Faux** ? Entoure

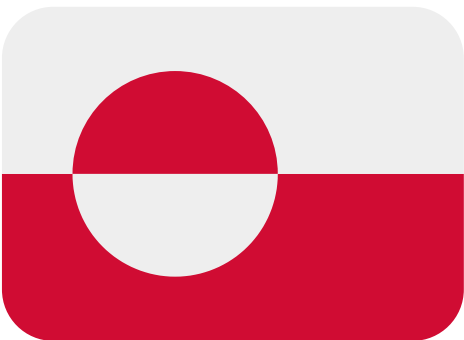
Il faut déchirer le journal en petits morceaux.

**Vrai** ou **Faux** ? Entoure

## Mala et Poline, des petites filles du Groenland

Mala et sa sœur Poline ont dix ans. **Elles** habitent une jolie maison en bois bleu au bord de la mer. La maison de leurs voisins est rouge. La famille de Mala et Poline fait partie du peuple Inuit.

L'hiver, il fait très froid dehors. Mais Mala et Poline n'ont pas froid. Leur maison est bien isolée et **elle** est bien chauffée. Tous les matins, Mala et Poline prennent une douche chaude avant d'aller à l'école. Avant de sortir, **elles** enfilent une parka fourrée et des bottes en peau de phoque.



# Questions

Quel âge ont Mala et Poline ?

---

Quelle est la couleur de leur maison et celle de leurs voisins ?

---

Quels vêtements portent-elles pour sortir ?

---

Remets les mots dans l'ordre :

fait

il

dehors

froid

hiver

en

très

---

les deux filles ont froid.

**Vrai** ou **Faux** ? Entoure

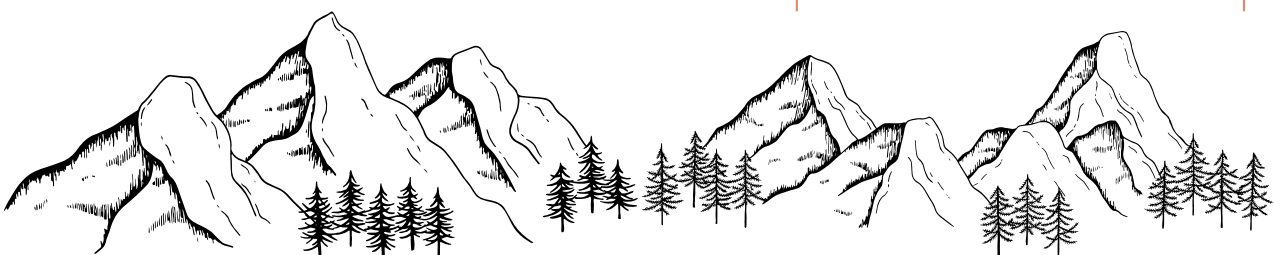
Elles font partie du peuple Inuit.

**Vrai** ou **Faux** ? Entoure

## Un séjour à la montagne

Aujourd'hui, quand Lisa rentre de l'école, **elle** est très excitée. Demain soir, elle sera avec les élèves de sa classe dans les Vosges pour plusieurs jours. Elle va vite dans sa chambre et elle prépare ses affaires. Elle a fait une liste. Elle ne veut rien oublier ! Elle emporte un pyjama, des chaussettes, des slips, des tee-shirts, un pull, plusieurs pantalons et une robe pour la fête du vendredi. Maman vient la rejoindre pour mettre les affaires dans la valise. « **J'**ajoute un anorak léger pour te protéger de la pluie, dit-**elle**. Pense aussi à emporter tout ce qu'il faut pour ta toilette. »

Texte n°8



## Questions

Où vont Lisa et les élèves de sa classe ?

---

Cite quatre choses que Lisa emporte :

---

Que se passe-t-il vendredi soir ?

---

Remets les mots dans l'ordre : dans sa  
des ajoute maman choses la valise

---

La classe part plusieurs semaines.

Vrai ou Faux ? Entoure

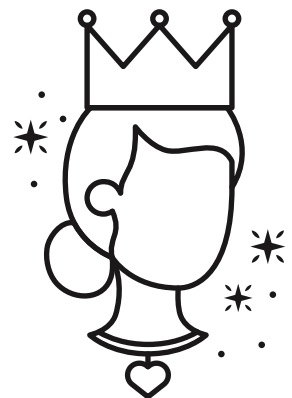
Lisa fait une liste pour ne rien oublier.

Vrai ou Faux ? Entoure

## La princesse qui refuse de se marier

Mélissa est une princesse de huit ans. **Elle** a des animaux de compagnie et elle les soigne avec amour. Chaque jour, elle ouvre avec soin la porte de la cage dorée de son oiseau quand elle **lui** apporte des graines. Elle n'oublie jamais de nourrir son poisson rouge dans son bocal de cristal. Chaque soir, elle raconte une histoire à son chat, au pelage si doux, couché sur son coussin de satin. Mais ce qu'elle aime plus que tout, c'est se promener avec son lévrier. Avec **lui, la petite princesse** prend gout à la course dans le parc du château puis dans la forêt et jusqu'à la rivière.

Texte n°9



# Questions

Combien d'animaux la princesse possède-t-elle ?

---

Que préfère-t-elle ?

---

Où court-elle ? (3 lieux)

---

Remets les mots dans l'ordre : chat est  
un sur couché de coussin satin le

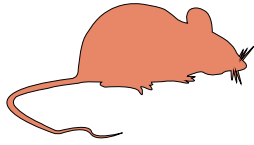
---

La cage de son oiseau est argentée.

Vrai ou Faux ? Entoure

Le bocal du poisson est en cristal.

Vrai ou Faux ? Entoure



## Linette chez Lilas



En sortant de la gare, Linette est surprise. Il n'y a pas de voitures. Des poules picorent autour de la gare. Des oies passent lentement dans la rue. Des vaches broutent tranquillement dans un pré. La souris des villes n'est pas très à l'aise avec son joli manteau et son élégant petit chapeau. **Elle** a l'impression que les vaches la regardent avec un air moqueur.

- C'est ça la campagne ? demande Linette à Lilas.

- **Tu** n'aimes pas ? Moi, **j'**adore le calme !

- **Nous** allons chez **toi** à pied ? **Tu** habites loin ? J'ai mes belles bottines fourrées. **Elles** sont fragiles.

- J'habite tout à côté, **tu** as une centaine de mètres à faire.

Texte n°10

## Questions

Avec quel moyen de transport Linette a-t-elle voyagé ?

---

Quels animaux voit-elle ?

---

D'où vient Linette ?

---

Remets les mots dans l'ordre :

la de campagne calme adore le j'

---

Linette a peur d'abimer ses bottes.

Vrai ou Faux ? Entoure

La maison de Lilas est à deux cents mètres de la gare.

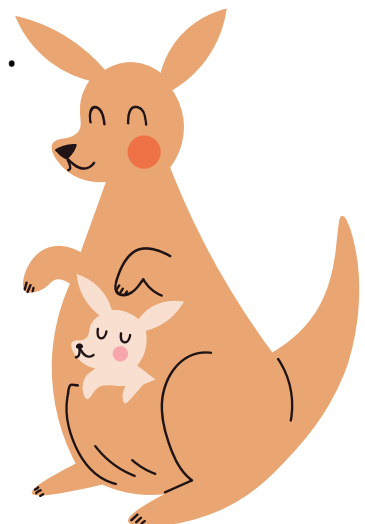
Vrai ou Faux ? Entoure

## Le kangourou

Le kangourou est un mammifère. La femelle a une grande poche sur le ventre. Le mâle n'a pas de poche.

À la naissance, le bébé kangourou n'est pas entièrement formé. Il est minuscule. Il n'a pas de poils. Ses pattes arrière ne sont pas finies. Il ne voit pas clair.

Dès qu'il vient au monde, il va vers la poche de sa mère, en s'accrochant à sa fourrure. Quand il commence à sortir de la poche, il a sept mois. Mais quand il a peur ou quand il veut téter, il met sa tête dans la poche.



Texte n°11

## Questions

Qu'est-ce que la femelle kangourou possède que le mâle n'a pas ?

---

À quoi ressemble un bébé kangourou ?

---

À combien de mois les petits sortent de la poche ?

---

Remets les mots dans l'ordre : se Les

dans cachent petits poche. la

---

Le bébé kangourou commence à sortir de la poche à six mois.

Vrai ou Faux ? Entoure

Il se cache dans la poche lorsqu'il a peur.

Vrai ou Faux ? Entoure

## La mauvaise journée d'Enzo

Je marche au bord de la mer, je frappe dans un ballon, je saute dans les vagues, je vois un bateau au loin. Et tout à coup, dring ! dring ! Je ne joue pas sur la plage, je ne tape pas dans un ballon, je ne regarde pas la mer. Je rêve... dans mon lit. Je sursaute et ma tête tape contre le mur. Je vais dans la salle de bain ; **là**, je glisse et je tombe. Je tourne le robinet du lavabo, l'eau coule d'un seul coup, **elle** éclabousse complètement mon beau pyjama bleu. J'enfile mon tee-shirt rouge... à l'envers ! Je prépare mon petit déjeuner et je verse les céréales à côté du bol. Dans mon pain au chocolat, il n'y a pas de chocolat. Juste avant de partir à l'école, j'ai mal au cœur.

Texte n°12



# Questions

De quoi rêve Enzo ?

---

Où glisse et tombe-t-il ?

---

Que se passe-t-il quand il prépare son petit déjeuner ?

---

Remets les mots dans l'ordre :

avait chocolat n'y il de pas

---

Son pyjama est bleu.

Vrai ou Faux ? Entoure

C'est un jour où Enzo doit aller à l'école.

Vrai ou Faux ? Entoure

## Quand j'étais petite

Elsa est une petite fille de huit ans. **Elle** pose des questions à son arrière-grand-mère :

- Quand **tu** étais petite, tu habitais en ville comme moi ?
- Non. Quand **j'**étais petite, j'habitais dans un hameau, à la campagne. Mes parents avaient une ferme.
- Tu allais à l'école ?
- Oui. J'allais à l'école dans le village. **Elle** était loin de la ferme. Je faisais deux kilomètres à pied le matin et le soir. Avant de partir le matin, je donnais à manger aux volailles. Et le soir, en rentrant, je coupais de l'herbe pour les lapins.

Texte n°13



## Questions

Qui sont les deux personnages de ce texte ?

---

Où l'arrière grand-mère habitait-elle ?

---

Que faisait-elle en rentrant de l'école ?

---

Remets les mots dans l'ordre :

mes

possédaient

une

jolie

ferme

parents

---

L'arrière-grand-mère allait à l'école en vélo.

**Vrai** ou **Faux** ? Entoure

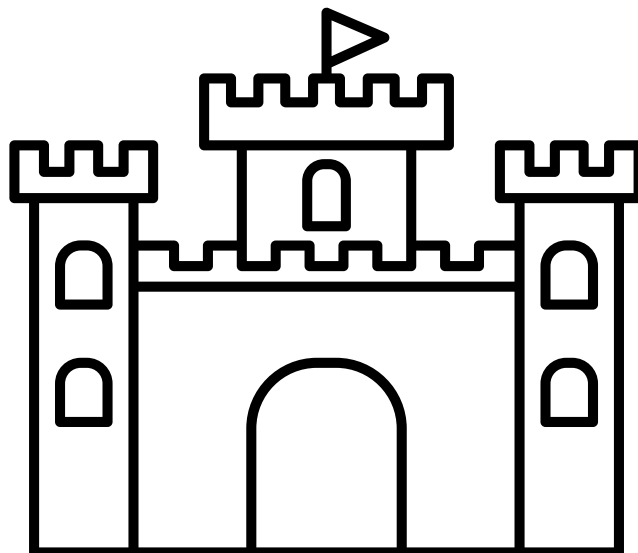
L'école se trouvait à deux kilomètres de la ferme.

**Vrai** ou **Faux** ? Entoure

## La vie du seigneur au Moyen Âge

Au Moyen Âge, le seigneur habitait dans un château fort. **Il** aimait faire la guerre. Quand il n'était pas à la guerre, il réunissait des chevaliers pour des tournois. Il avait une armure en métal. À cheval, il fonçait sur son adversaire avec une lance pour **le** désarçonner. Il pouvait aussi combattre à terre avec une épée.

Texte n°14



# Questions

Où habitait le seigneur ?

---

Que faisait-il lorsqu'il ne faisait pas la guerre ?

---

Cite deux armes utilisées au Moyen-Âge :

---

Remets les mots dans l'ordre :

guerre

le

aimait

la

seigneur

faire

---

Au Moyen-Âge, on organisait des tournois

Vrai

ou

Faux

? Entoure

Le seigneur combattait avec des armes à feu.

Vrai

ou

Faux

? Entoure

## L'éléphant

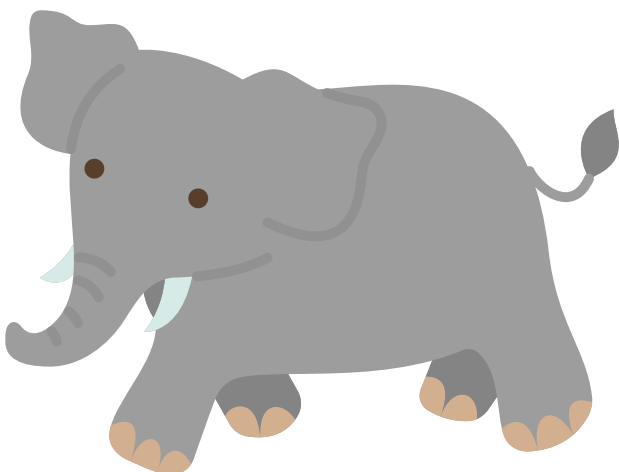
Un éléphant gris était en Afrique, dans le zoo d'une grande ville. **Il** dormait toute la journée dans son enclos. Il rêvait d'aller dans le fleuve. Parfois, il regardait tristement les visiteurs.

Un matin, le gros animal a déclaré au gardien :

- J'aime le fleuve. Je veux y aller. Est-ce qu'**il** est loin ? Il est immense ? Peux-**tu** me laisser sortir ?

- Non, **tu** n'as pas le droit de quitter le zoo.

Mais, un beau jour d'été, le gardien a laissé la porte de l'enclos ouverte. Alors, l'énorme mammifère est passé par la porte, il a quitté le zoo et il a recherché le chemin du fleuve.



Texte n°15

# Questions

Que fait l'éléphant toute la journée ?

---

Comment réussit-il à s'échapper ?

---

Où veut aller le mammifère ?

---

Remets les mots dans l'ordre : l' les  
tristement visiteurs regardait éléphant

---

L'éléphant vivait en captivité.

Vrai ou Faux ? Entoure

Il s'est échappé en hiver.

Vrai ou Faux ? Entoure

## L'éléphant et la petite fille

L'éléphant marche vers un parc de jeux. Aussitôt, tous les enfants quittent le parc en courant.

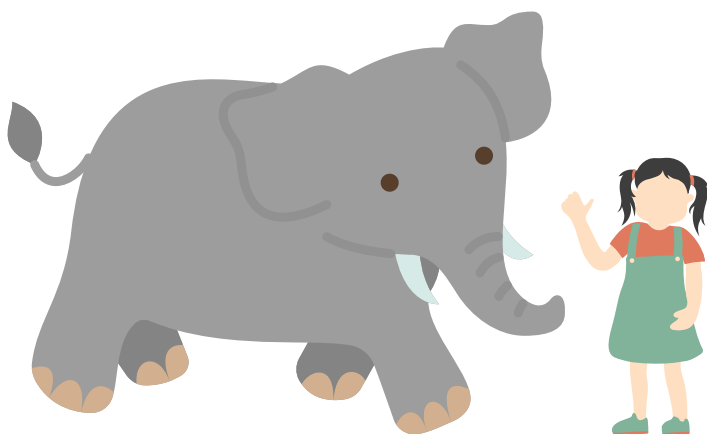
Il avance vers un grand magasin tout éclairé. Mais il ne demande pas le chemin du fleuve car tous les clients ont peur.

Il est triste. Il marche sur une très longue avenue. Il pense :

« Tout le monde a peur de moi. **Je** ne verrai jamais le fleuve. »

Une fille brune, avec des cheveux bouclés sautille sur le trottoir. Elle vient vers lui :

- Oh ! Un éléphant ! **Tu** es seul ?
- Oui, je n'ai pas d'amis.



Texte n°16

# Questions

Pourquoi les enfants s'enfuient-ils ?

---

Pourquoi l'éléphant est-il triste ?

---

Qui veut bien lui parler?

---

Remets les mots dans l'ordre :

ai

ami

n'

je

aucun

---

L'éléphant rencontre un garçon.

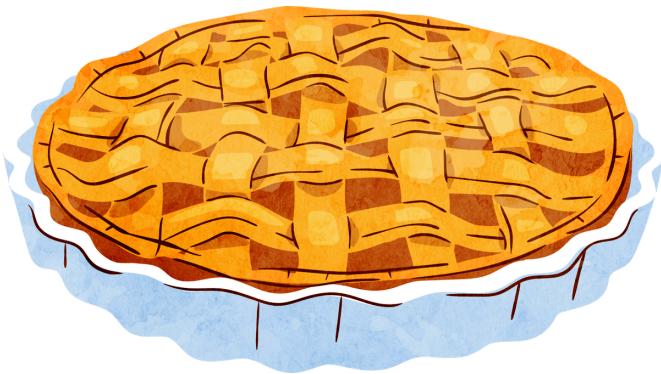
**Vrai** ou **Faux** ? Entoure

Les clients ont peur de lui.

**Vrai** ou **Faux** ? Entoure

## Tu fais une tarte aux pommes

1. Tu verses la farine dans le saladier.
2. Tu casses l'œuf dans le saladier.
3. Tu ajoutes le beurre, du sel et de l'eau.
4. Tu mélanges tout.
5. Tu malaxes la pâte.
6. Tu étales la pâte avec un rouleau.
7. Tu poses la pâte dans la tourtière.
8. Tu disposes les pommes sur la pâte.
9. Tu places dans le four.
10. Trente minutes plus tard, tu enlèves la tarte du four et tu la manges.



Texte n°17

# Questions

Que réalise-t-on avec cette recette ?

---

Cite tous les ingrédients (6) :

---

Combien de temps de cuisson faut-il ?

---

Remets les mots dans l'ordre : faut il  
la rouleau avec un pâte étaler

---

On utilise du lait dans la recette.

Vrai ou Faux ? Entoure

Il faut un oeuf.

Vrai ou Faux ? Entoure

## La salade composée de Léo

Léo est dans la cuisine. Dans l'après-midi, il a des invités.

Il décide de faire une salade composée pour ses invités.

Sur une table, il prépare les ingrédients et le matériel.

Il égoutte le maïs avec la passoire.

Il lave, il épluche et il râpe des carottes.

Il coupe le gruyère en petits cubes.

Il retire la peau et le noyau de l'avocat.

Il coupe l'avocat en fines lamelles.



Texte n°18

# Questions

Pourquoi Léo fait-il une salade composée ?

---

Quels sont les ingrédients utilisés dans sa recette ?

---

Explique ce qu'il fait avec l'avocat :

---

Remets les mots dans l'ordre :

puis

les

épluche

carottes

Léo

rape

---

Il y a un noyau dans l'avocat.

**Vrai** ou **Faux** ? Entoure

Léo cuisine dans le jardin.

**Vrai** ou **Faux** ? Entoure

## Un hôtel à insectes

En hiver, les insectes auront besoin de s'abriter de la pluie, de la neige et du froid.

Savez-vous comment faire un hôtel à insectes ?

Vous réaliserez cet hôtel à insectes en automne.

1. D'abord, vous fabriquerez, avec un adulte, une grande étagère avec un toit (comme sur la photo).

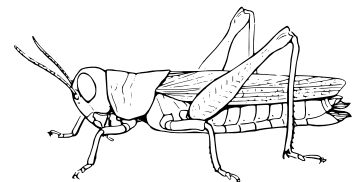
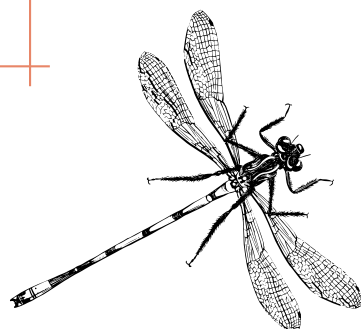
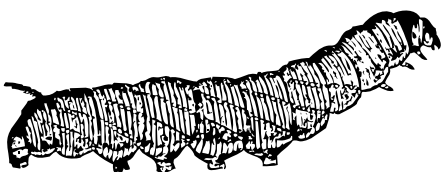
2. Puis, vous placerez cette étagère, à l'est ou au sud.

3. Ensuite, vous rechercherez ce qu'il faut pour les insectes.

- Vous percerez des trous dans une buche de bois pour **les abeilles solitaires**.

- Vous casserez des tiges avec de la moelle tendre à l'intérieur (ronce, rosier...).

Texte n°19



# Questions

Au cours de quelle saison les insectes ont besoin d'un abri ? Pourquoi ?

---

---

De quels insectes parle le texte ?

---

Remets les mots dans l'ordre :

casseras   tu   des   rosiers   tiges   de

---

Il faut placer l'hôtel au nord.

**Vrai** ou **Faux** ? Entoure

Il faut l'aide d'un adulte pour fabriquer l'hôtel.

**Vrai** ou **Faux** ? Entoure